

令和6年11月28日

報道関係各位

熊本大学教育学部附属特別支援学校

## 熊本大学教育学部附属特別支援学校中学部作品展 「わたしたちのいろ」の開催について

平素より本校の教育への御理解・御協力を賜り、厚く御礼申し上げます。

この度、熊本市現代美術館階段ギャラリーにおきまして、「わたしたちのいろ」と題して、本校中学部在校生が制作した美術作品の展示を実施いたします。

つきましては、本校教育の周知と特別支援教育の理解啓発のため、広く一般の方へお知らせいただくとともに、当日の取材方、よろしくお願い申し上げます。

### 記

- (1) 期 日：令和6年12月7日（土）～令和7年1月8日（水）  
午前10時から午後7時30分（最終日は午後3時まで）  
年末年始、火曜日は休館
- (2) 会 場：CAMK 熊本市現代美術館 階段ギャラリー  
〒860-0845 熊本市中央区上通町2番3号
- (3) 内 容：本校在校生が作成した美術作品の展示 / 学校紹介
- (4) 対 象：どなたでもご参加いただけます。入場無料です。

※詳しくは別紙チラシまたは本校ホームページをご覧ください。

<https://www.educ.kumamoto-u.ac.jp/~futoku/>

#### 【問い合わせ先】

熊本大学教育学部附属特別支援学校

教頭：岡田

電話：096-342-2953

FAX：096-342-2950

熊本大学教育学部附属特別支援学校  
中学部作品展

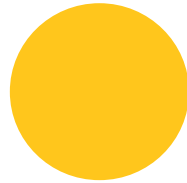
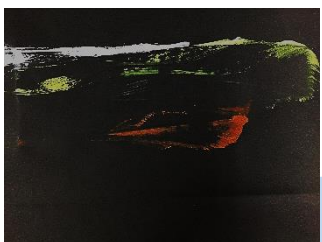
Exhibition of Our Color

わたしたちのいろ

2024年 2025年  
12/7 土 - 1/8 水

※最終日は15:00まで

CAMK 熊本市現代美術館



ミュージアムショップ隣の  
階段をお進みください



熊本大学教育学部  
附属特別支援学校とは…

熊本大学黒髪北キャンパスに隣接する  
知的障がいのある子どもたちが通う  
創立59年目の特別支援学校です。  
シンボルツリーはすずかけの木です。



本校ホームページもご覧ください

くまだいふとく

検索

