



報道機関 各位

熊本大学

女子中高生理系進路選択支援事業「サイエンス・プロジェクト for 九州ガールズ!2011」
「聞いてみんね、見つけんね!理系の女性ロールモデル」第1回研究者編 講演会・懇談会を開催

本事業は、九州の女子中学生・高校生に理系を身近な学門として興味を喚起し、理系の自然科学や生命科学を探究する面白さに気づかせ、保護者ならびに中学校と高校の先生方に女性研究者に関する情報を提供しつつ疑問に応え、理系の進路を選択して女性研究者を志望する女子中高生を増やすことを目的としています。この度、第1回研究者編として、理系研究者・教育者による講演会及び懇談会を下記の通り開催します。なお、11月12日(土)には第2回学生編として、理系を学び研究する女子大学生・大学院生による講演会・懇談会を計画しています。

つきましては、広く一般の方々へお知らせいただくとともに、当日の取材方、よろしくお願いたします。

記

【日時】平成23年10月22日(土) 14:00~16:30 (受付 13:30より)

【場所】熊本大学医学部保健学科(九品寺キャンパス) E棟5階 E506教室

【対象者】女子中学生・女子高校生(保護者の方や先生も参加できます)

【参加費】無料

【内容】講演と懇談

テーマ: ミクロの世界で大きな謎に挑むー地球温暖化から原始太陽系まで

講師 小島知子先生 (熊本大学大学院自然科学研究科 准教授)

テーマ: 製造業における女性エンジニア実態の一例

講師 川島扶美子先生 (熊本大学大学院自然科学研究科 准教授)

テーマ: 立体構造が美しいタンパク質に魅せられて

講師 山縣ゆり子先生 (熊本大学大学院生命科学研究部 教授)

テーマ: 理学療法士が活躍する社会ーリハビリが人生を楽しくする

講師 中島雅美先生 (九州中央リハビリテーション学院 教育部長)

【申込方法】FAXにてお申し込みください。定員100名

10月14日(金)17:00まで受付けています。

＝お申込み・お問い合わせ先＝

熊本大学 生命科学系事務部 保健学系事務室 教務担当

FAX: 096-373-5519

TEL: 096-373-5456<平日 9:00~17:00>

＝実施責任者＝

熊本大学大学院 生命科学研究部 環境社会医学部門 看護学講座 教授

(熊本大学医学部保健学科)

森田敏子(もりたとしこ)

TEL: 096-373-5461

理系の女性ロールモデル

聞いてみんな、 見つけんね!

第1回
研究者編

女子中高生の皆さんのための
女性研究者による講演会だよ!



おてもピー

女子中学生・高校生のみなさん、保護者の皆さま、熊本大学医学部で
女性研究者による話を聞いてみませんか? 講演後には、研究の進め方、
大学生活など、皆さんの質問に何でもお答えします! ぜひご参加下さい。

様々な分野で輝く女性研究者たち!

10/

22 土

14:00-16:30
(受付 13:30 から)

in
熊本大学
医学部
(保健学科)



『三つの世界で大きな謎に挑む - 地球温暖化から原始太陽系まで』

理学 小島 知子先生 (熊本大学大学院自然科学研究科 准教授)

太陽系形成初期の出来事や地球環境の情報は、ほんの小さな隕石のかけらや、目に見えない大気中のチリにも隠されています。こんなわずかな物質でも、電子顕微鏡で見れば秘密がいっぱい詰まった宝島。私がやっている宝探し=研究について、始めたきっかけや見つかったものを皆さんにご紹介します。

『製造業における女性エンジニア実態の一例』

工学 川島 扶美子先生 (熊本大学大学院自然科学研究科 准教授)

私は2011年3月まで民間の重工業会社に勤務していました。製造業の中でも特に女性が少ない重工業会社が、男女雇用機会均等法改正を受け、まず比較的務めやすい研究所に女性を採用しようとした、その第一世代でした。会社のチャレンジの結果がどうなったのか、講演会ではこの経験談をお話します。



『立体構造が美しいタンパク質に魅せられて』

薬学 山縣 由り子先生 (熊本大学大学院生命科学部 教授)

皆さんはタンパク質が3大栄養素の1つであることをご存知ですね。ヒトには2万種類以上のタンパク質が存在し、生命活動の担い手として働いています。多くの薬が作用するのもタンパク質です。タンパク質はそれぞれ特定の立体構造(かたち)をとり働きます。私はそんなタンパク質の立体構造の研究を30年間続けています。



『理学療法士が活躍する社会 - リハビリが人生を楽しくする -』

理学 中島 雅美先生 (九州中央リハビリテーション学院 教育部長)

「リハビリテーション」という言葉は一般的に知られていますが、本来の意味をご存知でしょうか? 「リハビリテーション」とは「全人間的復権(ぜんにんげんてきふっけん)」。とっても難しいように聞こえますが、内容は一つ。「本当の自分・自分の全てを取り戻す」です。「自分らしい自分・社会の中で自然に生きる自分を取り戻す」なのです。「障害を持つ人も高齢者も、だれもが今を生き生きと生きる自分を取り戻し、生き生きとした人生を歩く」そのための支援が「リハビリテーション医療」なのです。さあ私と一緒に「リハビリテーション医療」の世界を覗いてみましょう。



※会場や申込み方法について、詳しくは裏面をご覧ください。



聞いてみんな、見つけんね!

11

12 土
14:00-16:00
(受付 13:30 から)

in
熊本大学
医学部
(保健学科)

第2回講演会は、熊大の学生が講師だよ!
「理学」「工学」「医学」「薬学」「放射線技術科学」の
各分野で勉強している学生が語ります。
大学生活や高校時代の勉強方法、理系に
進んだきっかけなど、気になる話がいっぱい!



理系ってどんな学部があるの?

理 学部

数学、物理学、
化学、地学、生理学

工 学部

物質生命化学、機械システム工学
社会環境工学、土木建築学、材料物理学
情報電気電子工学、数理工学

医 学部

医学、歯学、看護学
放射線技術科学、検査技術科学
理学療法学、作業療法学

薬 学部

薬学、創薬・生命薬科学

農 学部

生物環境学、畜産学
水産学、獣医学

理系にも色々な
分野があるんだね!



好きな勉強はやりがいがあるよ!



成績だけで判断しないで
“何に興味があるか”が大切だと思うよ



夢に向かってがんばる先輩の話を聞いてみよう!



すごいなあ~

やりたいことが
ちょっと見えた
気がする!



第1回・第2回講演のお申込方法

参加費無料 事前申し込みをお願いします

第1回 10/22(土) 14:00-16:30 (受付 13:30 から)
【申込締切】 10/14(金) 17:00 【定員】 100名

第2回 11/12(土) 14:00-16:00 (受付 13:30 から)
【申込締切】 11/4(金) 17:00 【定員】 100名

申込み方法 ※お電話または FAX でお申し込み下さい。

FAX 096-373-5519 (右の用紙をご利用下さい)

TEL 096-373-5456 (平日のみ: 9:00-17:00)

実施責任者

熊本大学大学院 生命科学研究所 森田敏子
〒862-0976 熊本市九品寺4丁目24番1号
TEL 096-373-5461 / E-mail morita@kumamoto-u.ac.jp

ACCESS * 熊本大学九品寺キャンパス

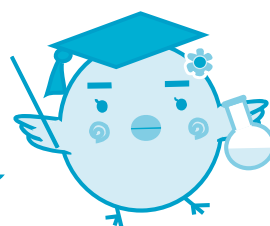


- 交通センターから
熊本市バス: 八王子環状、済生会病院、野越団地行き「大学病院前」下車
- JR熊本駅から
熊本市バス: 第1環状線(「駅2」の表示)に乗り、「大学病院前」下車
- お車でお越しの方
熊本駅方面から、産業道路を花屋さんより右に曲がり、川沿いに進む

会場住所 〒862-0976 熊本市九品寺4丁目24番1号 熊本大学医学部保健学科

聞いてみんな、見つけんね！ 理系の女性ロールモデル FAX申込書

- ・参加を希望される方はこの用紙に必要事項を記入して、FAX または郵送にて下記宛先までお送り下さい。
- ・第1回、第2回ともに参加を希望される場合は、お手数ですが両方にご記入をお願いいたします。



第1回講演会

開催日 10月22日(土)

【申込締切】10月14日(金)17:00 (お早めにお申込み下さい)

氏名	
学校名	
学年	
連絡先 (電話番号)	
・本イベントに関する質問(研究者・教育者に質問してみたいことなど)	

第2回講演会

開催日 11月12日(土)

【申込締切】11月4日(金)17:00 (お早めにお申込み下さい)

氏名	
学校名	
学年	
連絡先 (電話番号)	
・本イベントに関する質問(学生に質問してみたいことなど)	

※この申込用紙により得た情報は、本事業の運営のみに使用し、それ以外の目的で使用することはありません。

お申し込み先

FAX	096-373-5519
郵送	〒862-0976 熊本市九品寺4丁目24番1号 熊本大学 生命科学系事務部保健学系事務室 「理系進路選択支援事業」担当 宛
TEL	096-373-5456 (保健学系事務室 教務担当：平日 9:00-17:00)